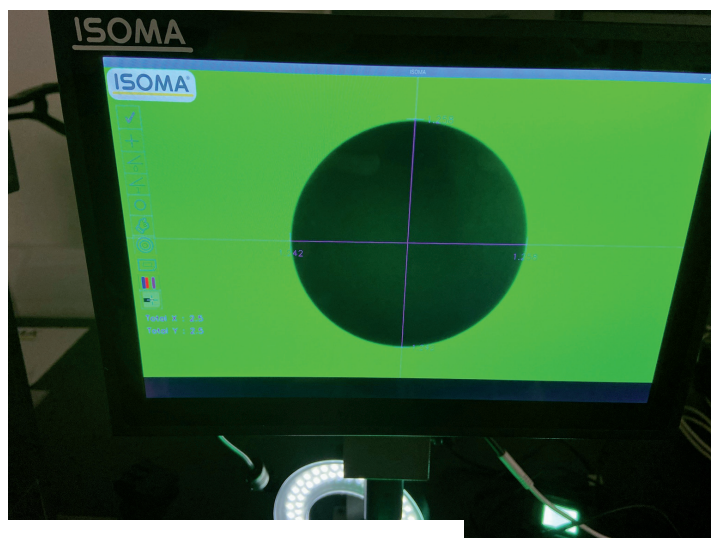
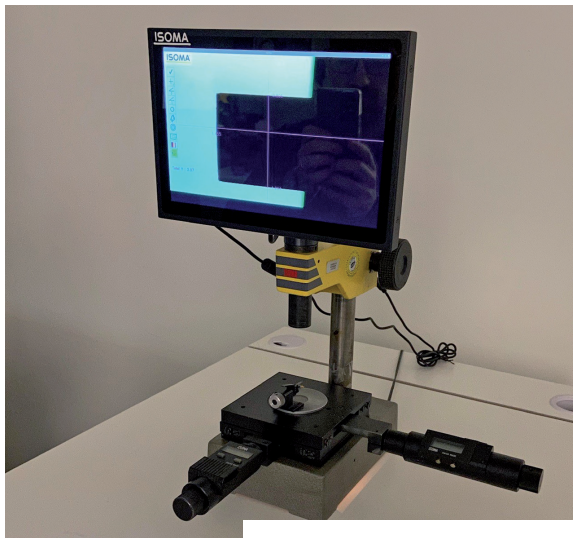




MINIscope bietet geballte Technologie in Handgröße



Das ISOMA MINIscope™ mit dem magischen Fadenkreuz magic+. (Bild: ISOMA GmbH)

- Die Schweizer ISOMA GmbH, der führende Experte für optisches Messen in der Werkstatt, rückt an der Intec Leipzig vom 7.-10. März 2023 das innovative MINIscope™ in den Mittelpunkt (Halle 2, Stand G18/H19).
- Das intelligente Mikroskop besticht nicht nur durch seine Kompaktheit, es erleichtert auch das schnelle und unkomplizierte Aufrüsten klassischer Messmikroskope.
- Ein Technologieschub ermöglicht neueste Applikationen – auf der Fachmesse Intec werden verschiedene Ausführungen des MINIscope™ zu bewundern sein.

Geballte Technologie in Handgröße: An der Intec in Leipzig, der internationalen Fachmesse für Werkzeugmaschinen, Fertigungs- und Automatisierungstechnik vom 7. bis 10. März 2023, stellt die Schweizer ISOMA GmbH das MINIscope™ in verschiedenen Ausführungen und mit innovativen Technologieneuerungen vor

(Halle 2, Stand G18/H19). Das intelligente Werkstatt-Messmikroskop besticht mit seiner kompakten Bauweise sowie dem schnellen und unkomplizierten Aufrüsten von klassischen Messmikroskopen mit neuesten Technologien.

Thomas Reber, CEO der ISOMA GmbH, erklärt: „Das MINIscope™ wurde als digitales Anzeigergerät für verschiedenste Anwendungen konzipiert. Durch einen weiteren Technologieschub präsentieren wir nun neueste Möglichkeiten, wie zum

Beispiel die automatische Kantenerkennung durch das so genannte magic+, das magische Fadenkreuz.“ Diese Neuerung ist auch auf dem beliebten MINIscope™ EWAG verfügbar.

Sofortmessungen in Werkstätten

Eine weitere Innovation ist die MINIscope™ Station – eine Werkstatt-Messstation für das Messen mikromechanischer Teile in einem Sichtfeld (4K) auf einem hochauflösenden 10-Zoll-Bildschirm. „Die



Das beliebte MINIscope™ EWAG mit automatischer Kantenerkennung. (Bild: ISOMA GmbH)





Die MINIScope™ Station double ermöglicht die Werkzeugmessung mit zwei Kameras, für eine Sicht von vorne und oben. (Bild: ISOMA GmbH)

MINIScope™ Station haben wir speziell für die Sofortmessungen in Werkstätten neben den Maschinen entwickelt, zum Beispiel in der Werkzeug- und Teileherstellung“, erläutert Reber. Mit der Integration von Funktionalitäten mit automatischer Kantenerkennung zum Messen von Kreisen, Punkten, Geraden, dem Berechnen von Schnitt- und Mittelpunkten, Abständen und Winkeln, mit Makros für wiederkehrende automatische Messungen, einem frei wählbaren Sichtfeld, der einfachen Steuerung per Maus und Tastatur sowie einer homogenen ISOMA-LED-Beleuchtung ist die Produktneuheit ein echtes Multitalent. Darüber hinaus ist auch eine Doppel-Ausführung der MINIScope™ Station für die Messung mit zwei Kameras, zum Beispiel für eine Sicht von vorne und oben, verfügbar. „Durch den Einsatz des MINIScope™ wird Produktionszeit gespart. Verbesserte Wiederholgenauigkeit, reduzierte Fehlerquellen und ein überzeugender Return on Investment sind die zentralen Vorteile“, unterstreicht Thomas Reber.

Effizienz in der Schmuckindustrie

Die MINIScope™ Station ist beispielsweise ideal dafür geeignet, in der Schmuckindustrie zu prüfen, ob die Edelsteine festsitzen. Reber: „Durch die Technologie des MINIScope™ kann die Mobilität von kleinsten Elementen erkannt und

bildlich dargestellt werden. Hersteller erhalten eine höchsteffiziente Erkennung aller beweglichen Teile und eine schnelle Fehlerkontrolle.“ Auch der Einsatz von künstlicher Intelligenz zur Erlernung von Fehlteilen ist auf Basis der Technologie möglich.

Qualität Made in Switzerland

Basis für die erfolgreiche Entwicklung dieser Produktneuheiten war eine intensive Forschungsphase. „ISOMA legt einen starken Fokus auf Technologie, Innovation, Ergonomie und höchste Qualität – made in Switzerland. Alle Kernkomponenten werden in unserem Hauptsitz in der Schweiz entwickelt und produziert, von den mechanischen Teilen, der Elektronik bis hin zur Software und den eigenen optischen Systemen“, betont Alain Geisler, Leiter der Forschung und Entwicklung bei ISOMA.

(20123-307)

INFO

Die ISOMA GmbH mit Sitz in Brügg im Schweizer Kanton Bern und zehn Mitarbeitenden ist ein führender Spezialist für optisches Messen in der Werkstatt. Das 1947 gegründete Unternehmen fokussiert sich auf Technologie, Innovation, Ergonomie und höchste Qualität. Hergestellt werden Mikroskope, Härteprüfgeräte und Visualisierungssysteme für die Produktion und Qualitätskontrolle in der Uhren-, Medizin-, Elektronik-, Automobil- und Luftfahrtindustrie.

www.isoma.ch

ISOMA
ISISCOPE

Der Experte für Werkstatt-Messmikroskope und optische Messung

Erfahren Sie mehr und testen Sie uns kostenlos.



ISOMA GmbH · Industriestrasse 37a · 2555 Brügg
info@isoma.ch · www.isoma.ch · +41 32 366 00 20